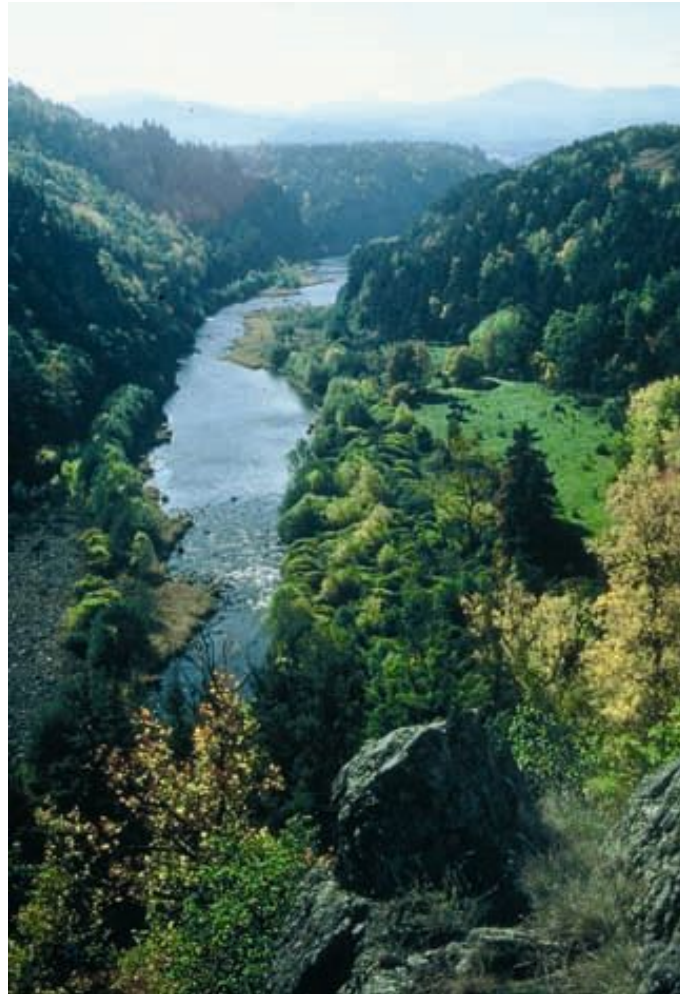




Le Plan Loire Grandeur Nature



Friburg en Brisgau

Workshop international - Regiowasser

Alsace Nature – Grüne Liga

22 –23 juin 2007

programme

Rivières Vivantes

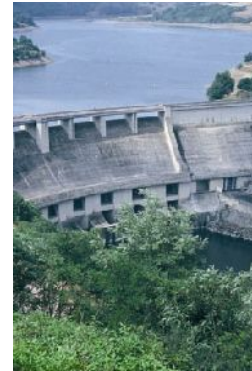
Le programme « **Rivières Vivantes** » du WWF



- « **Seulement 21 rivières de plus de 1000 km de longueur (sur 177) se jettent directement dans la mer sans barrage** ».

WWF 2006 Rivers at Risk

- Une seule rivière d'Europe, la **Pechora**, en Russie, n'a pas un seul barrage des sources à l'estuaire, avec ses 1809 km de l'Oural jusqu'à la Mer de Barents : les fleuves « libres » : **une denrée rare.**

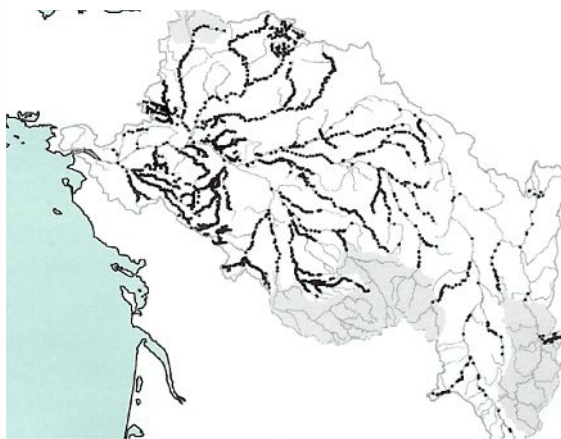


- Pour les autres, Rhin, Danube, Rhône, Seine, Elbe, Ebre, etc très aménagés, problèmes de toutes nature, de plus en plus reconnus : enfoncement du lit, recul des deltas, disparition d'espèces, gaspillage des ressources, dégradation de la qualité de l'eau, aggravation inondations. Réveil douloureux depuis 30 ans.
- Mais réveil. Nous sommes entrés, au moins pays développés, dans l'ère de la **restauration des fleuves, multifonctionnels**, qui rendent des **services écologiques. Gestion durable, nouvel équilibre à chercher, construire.**
- La France, un pays qui s'y connaît en grands barrages. 539, dont 250 à EDF, qui gère environ 500 barrages. Plus 52 réacteurs nucléaires... Immense entreprise, peu souple. Contexte concurrentiel nouveau, demande sociales neuves, culture écologique interne qui émerge : problèmes d'évolution complexes. 3000 barrages hydro-électriques en France

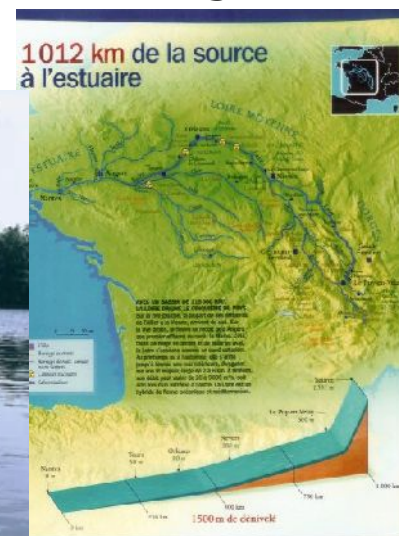


La Loire, « fleuve sauvage »

- Bassin de la Loire, « **dernier fleuve sauvage d'Europe** », 110 000 km². Présence d'espèces rares et d'habitats naturels 2000 indiquant un état écologique intéressant : saumon atlantique, moule perlière, loutre, sterne, balbuzard pêcheur. 42 espèces de poissons, 18 espèces d'amphibiens, 1300 espèces végétales, 240 espèces d'oiseaux. Etiages prononcés, crues « incontrôlées », régime semi-naturel. grande partie du lit non endiguée. Plaines alluviales intactes.
- **Un affluent remarquable, Allier, 400 km peu fragmentés, avec un seul grand barrage, Poutès-Monistrol.**



Recensement des 2620 obstacles (CSP 2005)



- **Pourtant, 10 000 ouvrages environ (recensement Directive Cadre sur l'Eau). Au moins 50 grands barrages, dont 3 directement sur le cours du fleuve. Enfouissement moyen de 2 mètres sur les 1000 km de son cours. Estuaire dévasté. Loire amont très dégradée. Problème d'eutrophisation.**
- **Populations poissons migrateurs en danger : anguille, saumon. Esturgeon disparu.**
- **Encore quelques pêcheurs professionnels aux filets barrages.**

Le Plan Loire Grandeur Nature, un plan **pilote**.

Adopté le **4 janvier 1994**, après 8 années de conflit porté par **Loire Vivante**. France entre, vite, dans concert des nations qui restaurent.



Pour la France, pas forcément en avance sur les questions écologiques, « révolution copernicienne » : **oui à la complexité en matière d'aménagement des fleuves !** 300 millions d'euros depuis 1994. 13 ans. Modèle pour Rhône, Garonne, autres. 3^{ème} phase en cours de lancement.

1. **Prise en compte sérieuse de l'importance de l'écologie des fleuves.**

Abandon des trois grands barrages prévus, **enlèvement** de trois usines pour gérer le risque naturel d'inondations et restaurer plaine alluviale, arrêt des travaux dans l'estuaire, actions pour la réduction des consommations d'eau, création « **Equipe pluridisciplinaire** » pour constituer les savoirs globaux.

Poissons migrateurs : **effacement** de 3 barrages. Construction de la **salmoniculture** de Chanteuges. Et aussi programme **Loire Nature**.

2. **Association de la société civile à la mise en œuvre du PLGN.**

Rarissime en France, pays qui a du mal à faire évoluer sa pratique centralisatrice, avec ses deux élites privilégiées : Etat et élus et ONG marginalisées. Coopération difficile à mettre en oeuvre, mais très fructueuse sur la Loire (et ailleurs). **Mais coopération toujours difficile.**



Une illustration de l'innovation : Loire Nature

- Restauration de « **l'espace de liberté** » du fleuve. Un programme entièrement porté par les ONG, Espaces Naturels de France, LPO, WWF et Frapna / FNE. Lancé par le WWF et ENF en 1993. **Grand succès.**
- Actions sur **42 000 hectares**, maîtrise d'usage et foncière sur environ 4000 hectares. 18 000 hectares avec des plans de gestion. **Tout le bassin**, tous les milieux humides.
- Coopération avec le monde agricole (labels, changements pratiques), les collectivités (eau potable). Important volet de recherche scientifique. Restauration habitats divers : prairies et forêts alluviales, tourbières, landes, annexes hydrauliques. Lutte contre les espèces envahissantes.
- Enfin actions importantes de communication. 1000 articles de presse, 280 000 documents imprimés. 6 petits films sur la Loire, site internet, ballades crépusculaire : **ramener les riverains sur les bords de leur fleuve.**
- **17 millions d'euros** : légitimité renforcée des acteurs associatifs et au principe même de gestion durable. **Mais panne Loire Nature 3...**
- Quelquefois dix ans pour faire aboutir un projet ! **Expérience de la continuité.**



programme

Rivières Vivantes

Le sauvetage du **Saumon atlantique** du bassin de la Loire.



- Autre innovation : **l'action enfin forte** en faveur du Saumon atlantique et des migrateurs (anguille, alose, lamproie marine).
- Dernier saumon de longue migration d'Europe de l'ouest.
- 100 000 poissons dans Loire XVIII^{ème} siècle, **100 en 1992**.



- **Extrême urgence**, insuffisance des plans antérieurs, lancés à partir de 1975. **Manque de moyens** du CSP, **manque de légitimité** des acteurs de la restauration, **manque ambition** monde de la pêche institutionnelle. Incapacité EDF et Etat à prendre sérieusement en compte conciliation des enjeux énergie / nature. Perte de toute culture du saumon et des migrateurs, avec la **quasi disparition de la pêche professionnelle et effondrement pêche récréationnelle au saumon**.
- **Autre succès**. Coup d'accélérateur impressionnant avec le Plan Loire. 25 millions d'euros environ investis. **Effacement des barrages** de St Etienne du Vigan, Maisons-Rouges, Blois. Construction de la salmoniculture de Chanteuges. **Renforcement** CSP et son action de recherche/ expertise (Onema). **Renforcement LOGRAMI (LIFE)**. Création **Conservatoire National du Saumon Sauvage**. France commence à s'intéresser au cadre international (OCSAN). **Implication élus** dans la sauvegarde.



La nécessité de **restaurer** davantage les habitats naturels.

- Mais le plan Loire n'a permis que de passer de 100 saumons à 1000 en 12 ans. Accès seulement quelques dizaines d'hectares de frayères en plus.
- Situation encore très précaire, très fort **taux d'étagement** sur certains cours d'eau du bassin. Têtes de bassin inaccessibles. Problèmes non résolus : accès nouvelles frayères et habitats (**300 ha sur 2200**) amont et Loire moyenne; estuaire. Interceptions marins pêcheurs, qualité eau. Changements climatiques, restauration Loire amont.
- Question emblématique de **Poutès-Monistrol**, sur le Haut Allier.





La campagne pour **effacer** le barrage EDF de Poutès-Monistrol : un Plan Loire en demi teinte.

Barrage de Poutès, construit 1941, identifié comme la principale cause de disparition du dernier noyau de population Loire. 18 m, 52 GWh, 3 ouvrages, enlever le seul sur l'Allier. 150 000 euros taxe professionnelle et foncière.

Renouvellement en 2007. L'effacer, le remplacer par autres EnR, sobriété énergétique. Retrouver **continuité écologique Allier : **dans esprit innovant PLGN.****

Campagne lancée par WWF, FNPF, SOS Loire Vivante, autres en 2003, suite à refus d'EDF d'envisager un effacement commun, dans le prolongement de ce qui se fait dans autres pays (USA). Deux thématiques : **biodiversité et EnR.**

PLGN progrès, certes, a permis avancées. Mais **limites. Absence quasi totale Etat dans débat, parallèle question inondations il y a vingt ans. Diren fuyante... Refus Ademe financer études, participer colloque récent. Pas de débat au sein Agence de l'Eau, malgré DCE.**

Un certain retard français : faible culture de l'énergie, poids EDF, quasi unique. Pesanteurs de toute nature : comment changer notre rapport à la biodiversité, notre rapport à l'énergie, (et fleuves croisent, géographiquement, ces deux thématiques). Comment rendre notre culture plus participative ?



programme
Rivières Vivantes



Retrouver des fleuves vivants.



- **Nécessité de faire évoluer les consciences, les pratiques et, concrètement, les acteurs industriels de l'énergie. Tout nouveau en France : pour EDF, monopole, soutien sans faille de l'Etat, peu de questionnement encore, « business as usual ». Hydraulique = renouvelable. Céder le moins possible. Intérêt libéralisation, ouverture marchés, Europe.**
- **Même avec Plan Loire, problème global de gouvernance.** Peu de culture du débat, peu « d'autonomie territoriale », et, plus généralement, une « culture de la nature » pauvre. Question des barrages encore peu débattue, héritage pour partie refoulé.
- **Espoirs : mise en oeuvre de la DCE; coopération avec EPLOire, ancien Epala. 1er rendez-vous annuel scientifique / communautés gestionnaires 20 juin. Progression niveau connaissances.**
- **Exemples outre atlantique: Américain, Penobscot, enlever Veazie et Great Works. Kennebec, enlèvement du barrage d'Edwards en 2000, 2 millions d'alewives (aloses) en 2006. Intérêt des coopérations, des liens entreprises / ONG. Ex : PPL / ASF.**
- **Renforcer le lien entre les deux bassins Rhin et Loire, avec, comme trait d'union, le saumon atlantique de la Loire.**

Merci de votre attention.



programme

Rivières Vivantes