



IG-AR

Interessengemeinschaft Altrhein e.V

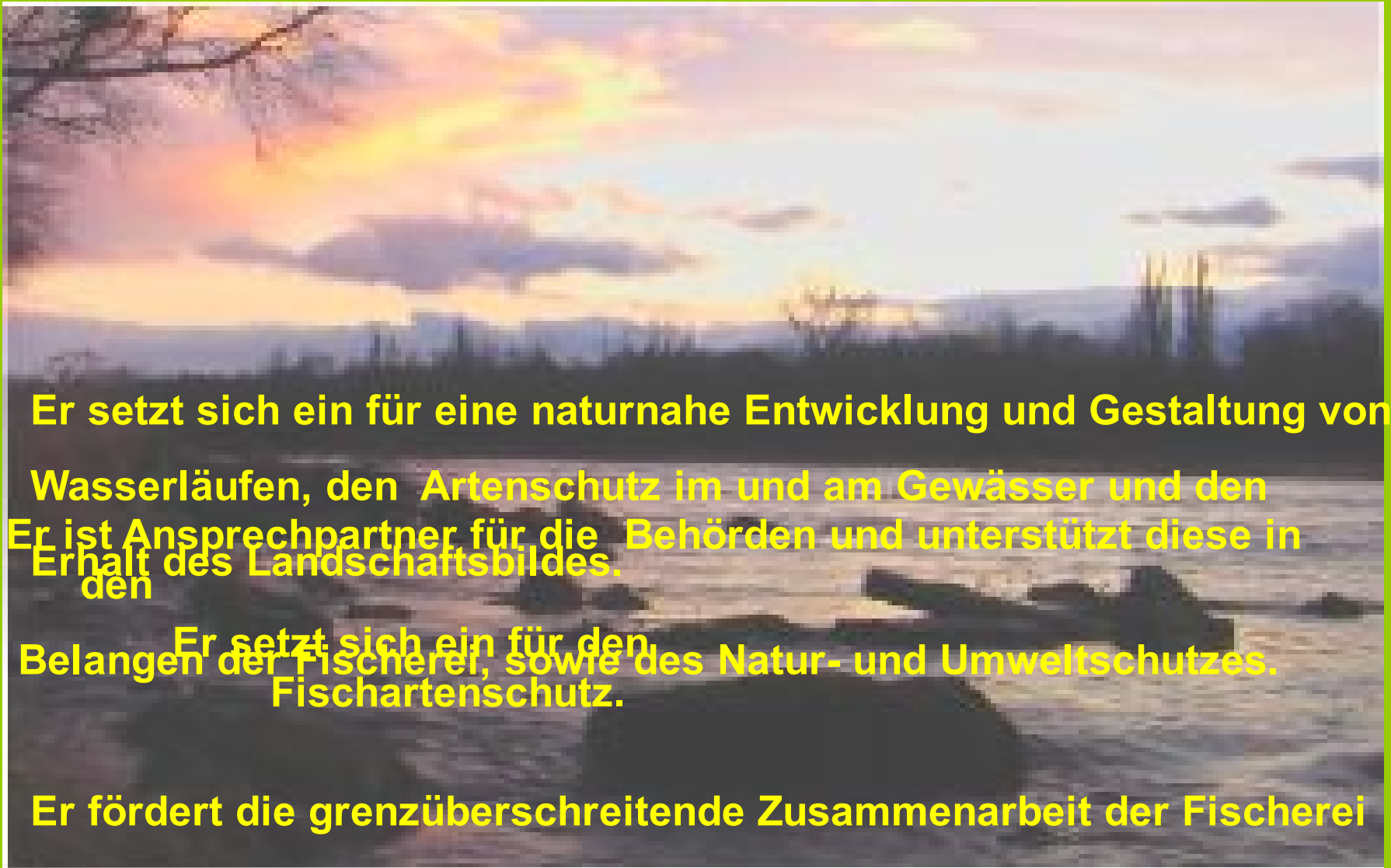


Zweck des Vereins

Der Verein vertritt die fischereilichen und gewässerökologischen Belange am Altrhein (Restrhein) zwischen Markt und Breisach und der entsprechenden Zuflüsse.

Insbesondere ergreift er Maßnahmen zum Erhalt, zur Bewirtschaftung und Hebung des Fischbestandes im Altrhein unter Berücksichtigung von ichthyologischen Aspekten und des jeweils bestehenden Hegeplanes.

Die Ziele des Vereins



Er setzt sich ein für eine naturnahe Entwicklung und Gestaltung von

Wasserläufen, den Artenschutz im und am Gewässer und den

Er ist Ansprechpartner für die Behörden und unterstützt diese in
den Erhalt des Landschaftsbildes.

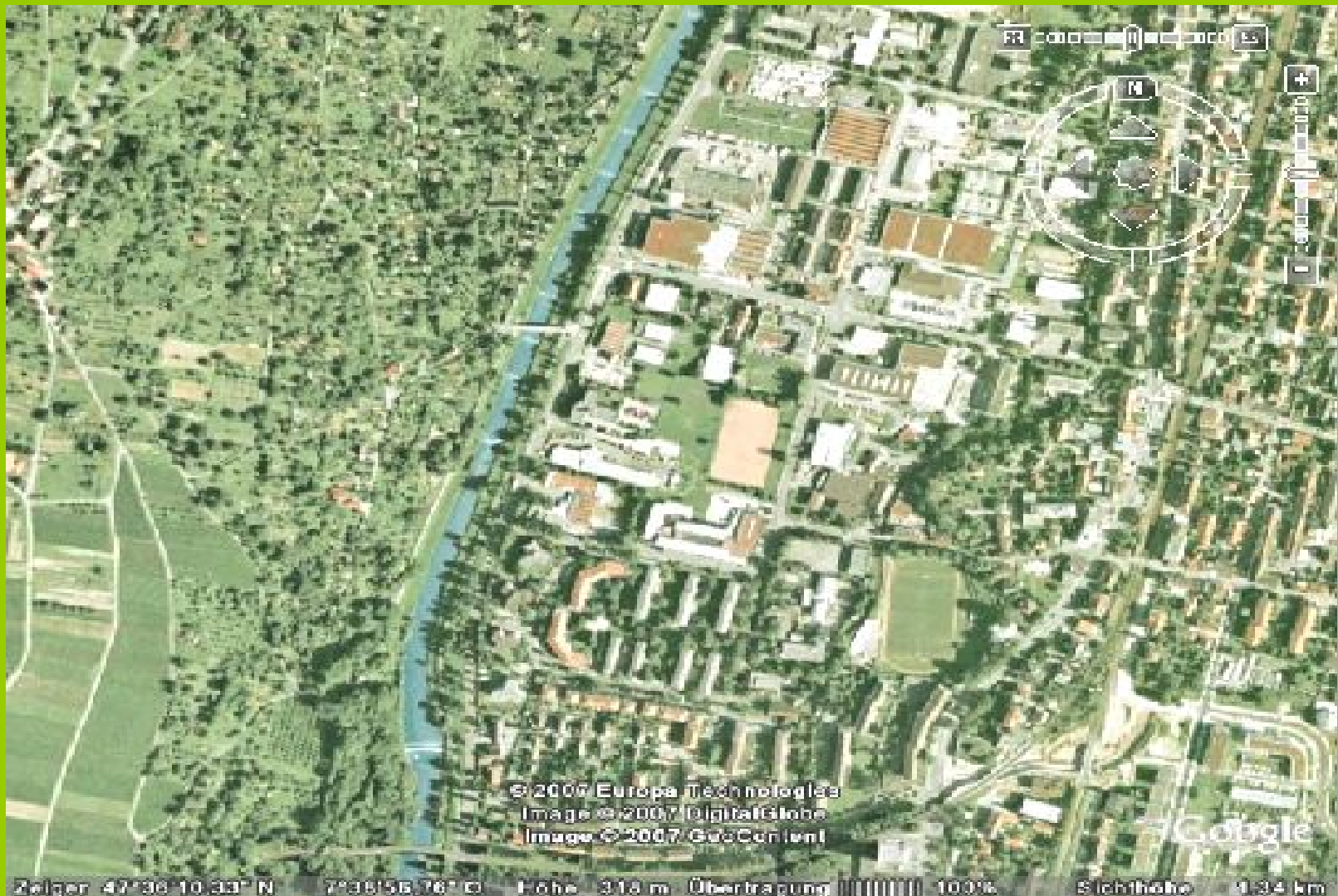
Er setzt sich ein für den
Belangen der Fischerei, sowie des Natur- und Umweltschutzes.
Fischartenschutz.

Er fördert die grenzüberschreitende Zusammenarbeit der Fischerei
mit Frankreich und der Schweiz.

Die Zuflüsse des Rheins zwischen Basel und Breisach



1. Die Wiese in Lörrach bis zur Landesgrenze



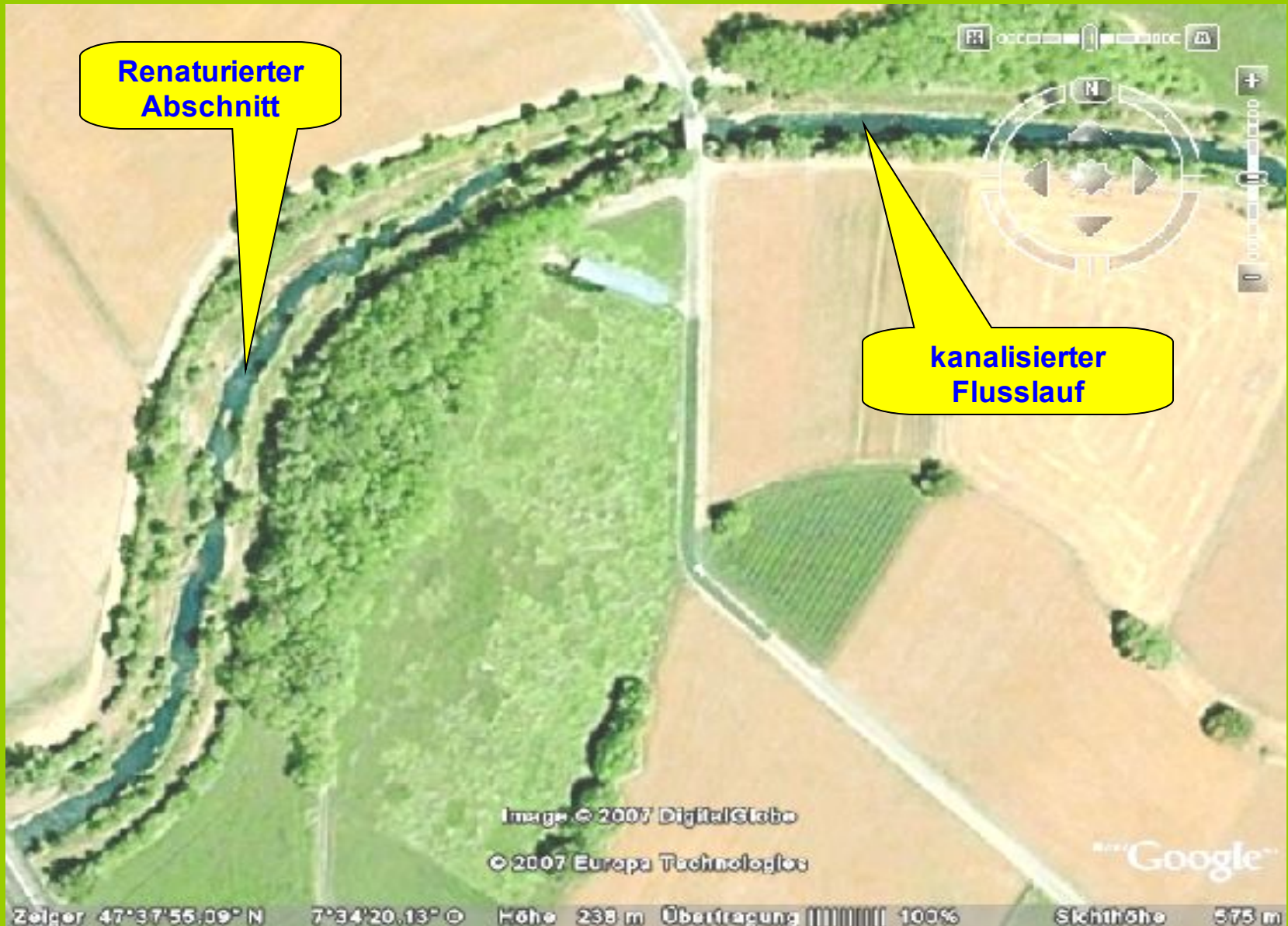
Die Wiese im Bereich Riehen



2. Die Kander



Kander vor dem Mündungsbereich in den Rhein unterhalb Märkt



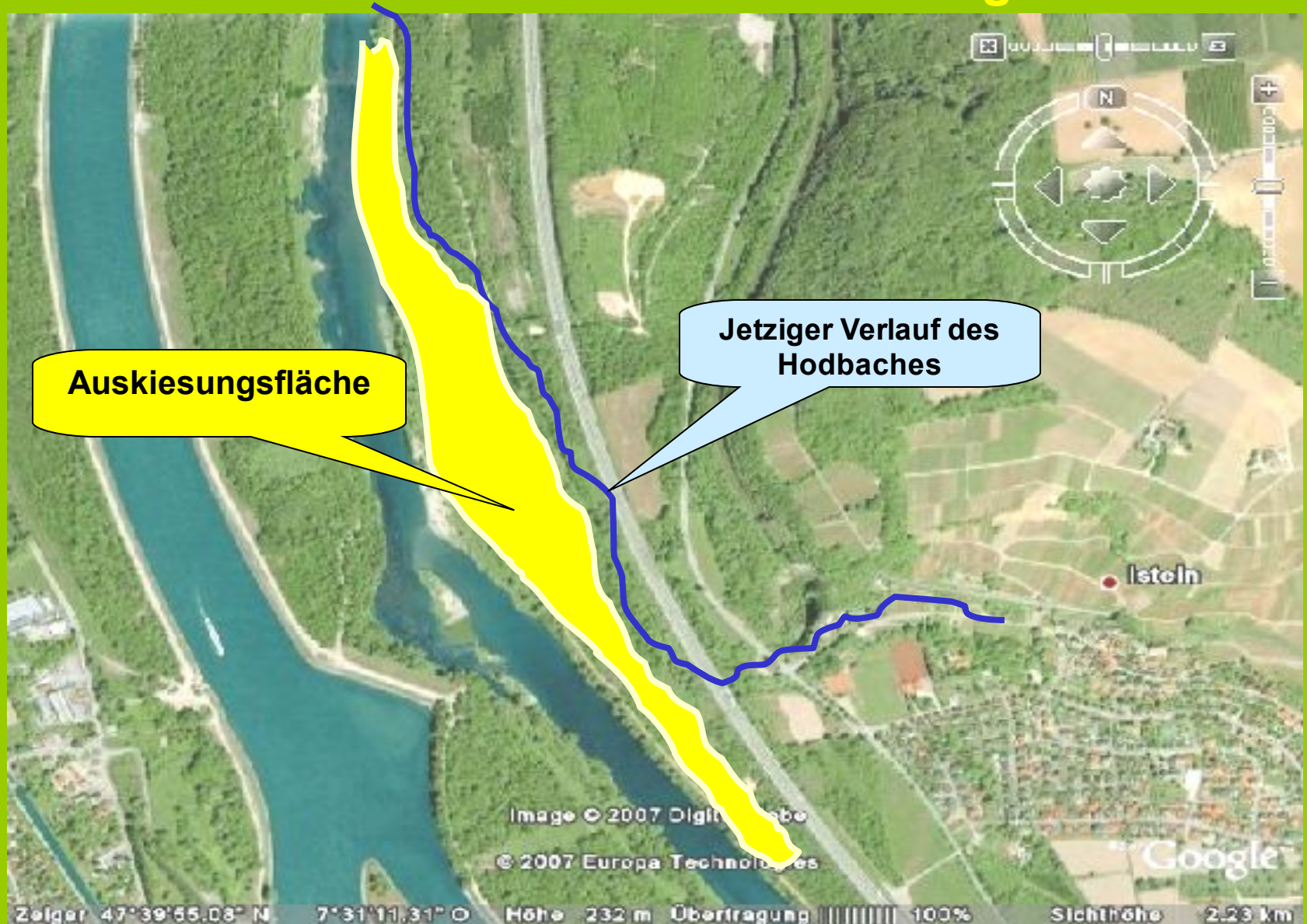
Der umgestaltete Mündungsbereich der Kander aufgrund von Vorschlägen der IG Rheinufer



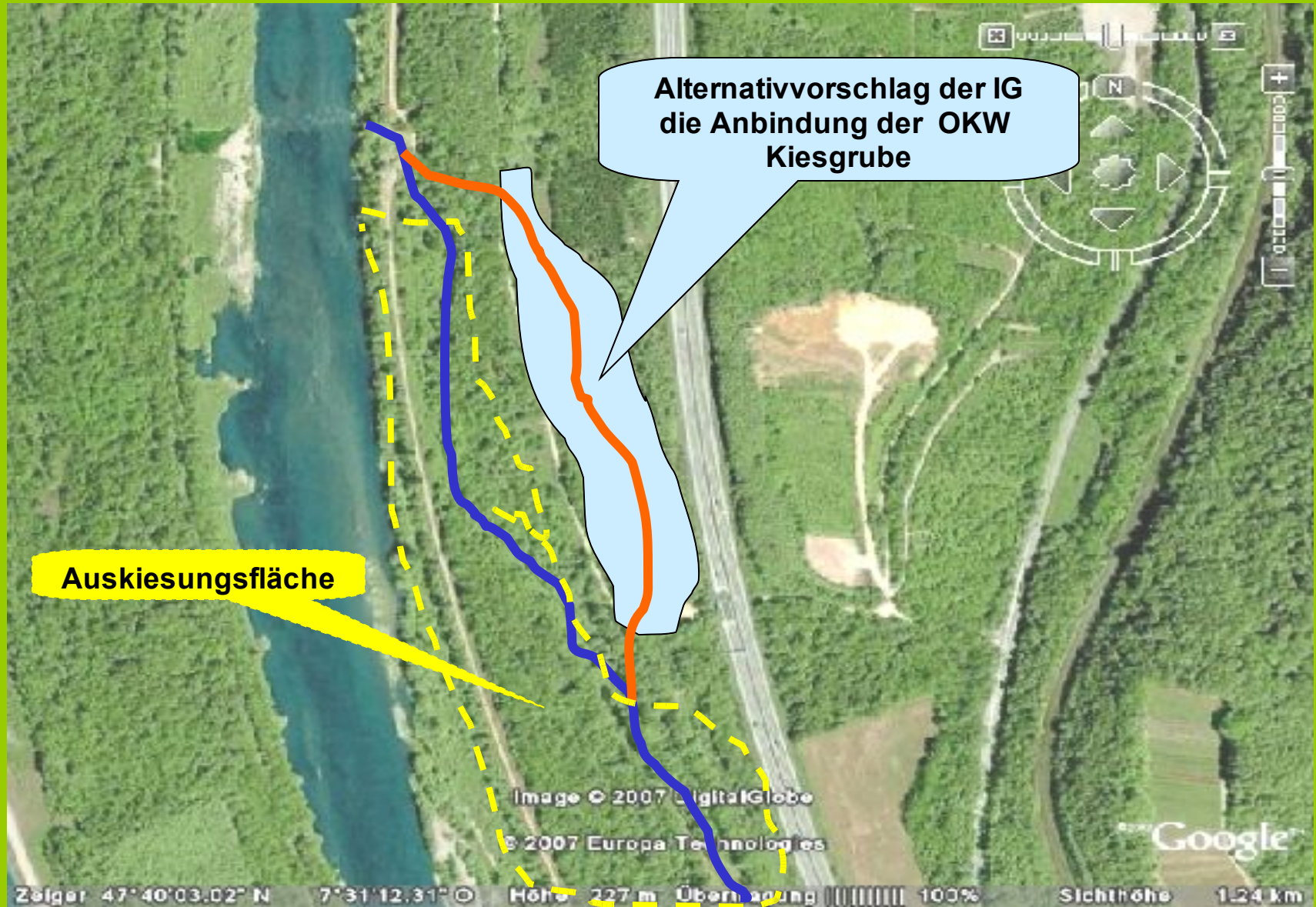
Umgestaltung des Mündungsbereiches Feuerbach



Von der Gewässerdirektion geplanter Verlauf des Hodbaches oberhalb der Auskiesungsfläche



Der veränderter Lauf des Hodbaches nach Vorschlägen der IG Rheinufer



Visionen über das zukünftige Aussehen des Altrheines nach Abschluss des Integrierten Rheinprogrammes

